

# 打开你的 **ADB** 开关，竖屏版 **Flyme** 车机通用方法

本文档由@凉雨 撰写；本文档适用于：银河 L7，银河 L6

## 准备工作：

设备：Windows 电脑一台，老安卓手机一台(备用)

## 视频版教程：

抖音：<https://v.douyin.com/Y44Yg7O6Wps/>

bilibili：<https://b23.tv/RdNHDqE>

## 文字版教程：

### 步骤目录：

- 1、打开 telnet 客户端功能
- 2、打开电脑的移动热点
- 3、影音投屏连上电脑的热点
- 4、查看热点在哪个适配器上
- 5、打开 CMD 命令行查看车机 ipv6 的 ip
- 6、打开 CMD 尝试运行 telnet
- 7、telnet 中运行 ADB 开关显示命令行
- 8、完成

## 教程开始：

### 1.打开 telnet 客户端功能

Win10 步骤：

Windows 设置-应用-程序和功能-启用或关闭 Windows 功能-勾选 Telnet 客户端

Win11 步骤：

Windows 键+R 键打开运行窗口-运行窗口输入 control-程序-启用或关闭 Windows 功能-勾选 Telnet 客户端

### 2.打开电脑的移动热点：

电脑上，鼠标移动到状态栏的 WIFI 图标处点击打开移动热点

### 3.影音投屏连上电脑的热点：

车机中，打开影音投屏 APP，选择连接方式 1，到笔记本热点

### 4.查看热点在哪个适配器上：

打开网络与 Internet-修改适配器选项-找到以启用并带有 virtual 字样的网卡，记住他的命名

### 5.打开 CMD 命令行查看车机 ipv6 的 ip：

使用 Windows 键+R 键打开运行窗口，输出 CMD 后回车打开命令行，输入：

```
netsh interface ipv6 show neighbors
```

按回车，查看系统输出的 IPv6 地址

找到其中 fe80 前缀的地址

## 6.打开 CMD 尝试运行 telnet:

重新使用 Windows 键+R 键打开一个新的命令行，输入：

telnet [fe80 开头的 IP]

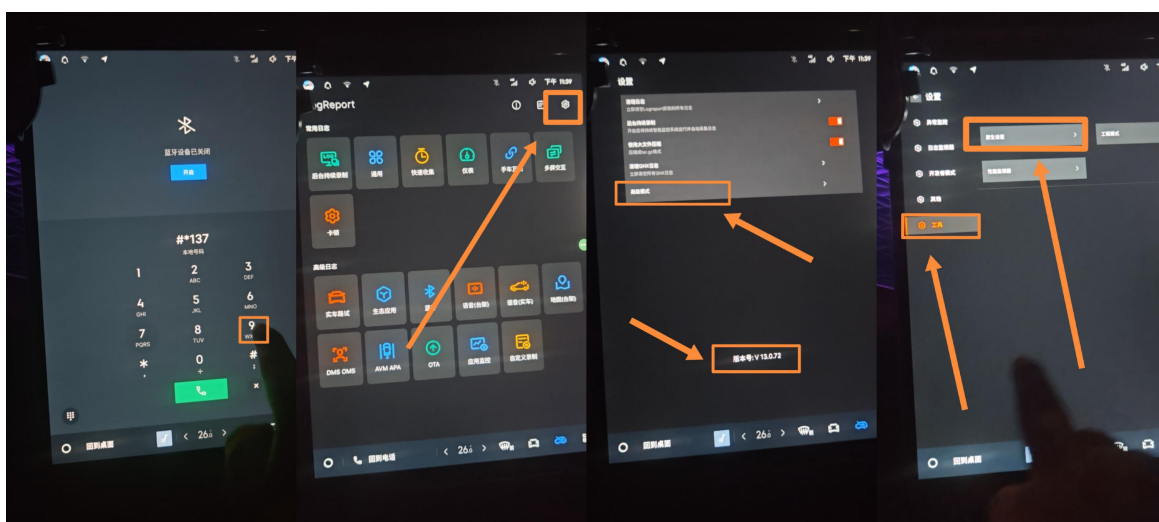
按回车，检查是否能够成功登录，如果返回链接失败就换一个 fe80 开头的再试试

### ※第六点重点:

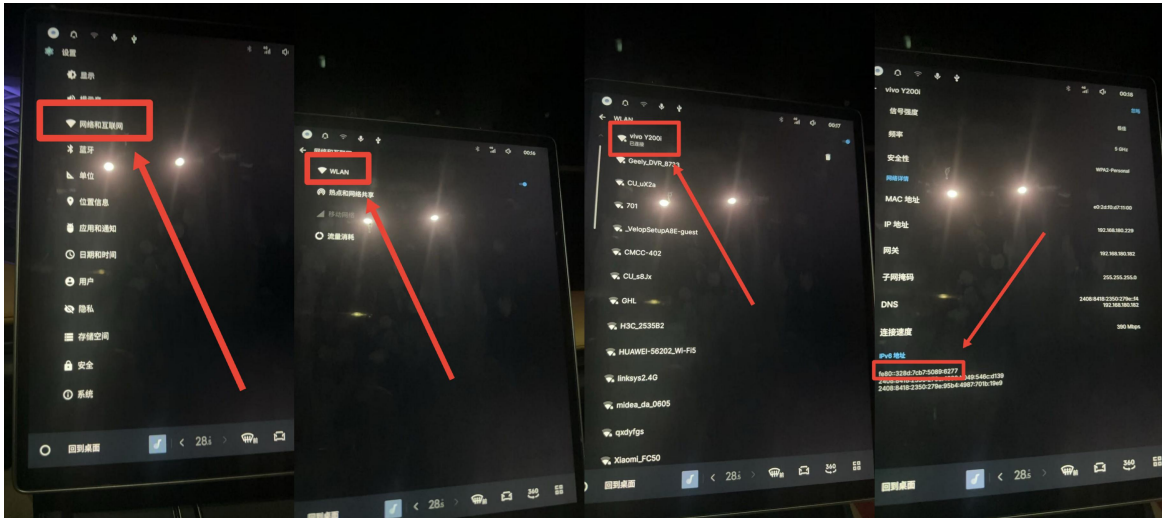
如果你尝试了所有的 fe80 后都不行 (说明你电脑的热点不共享 ipv6 地址给车机) ， 还有后备的一招可以使用

①打开你的手机，开启热点，让你的电脑和你的影音投屏都是连上你的手机热点

②打开车机里的拨号应用，输入#\*1379，进入 LogReport，点击右上角的设置键，进入设置后点击/长按中间的版本号，出现高级模式后点击进入，进入后点击工具-原生设置 (如下图)



③进入原生设置后，点击网络和互联网-WLAN-已连接的 WIFI-左下角 fe80 前缀的 IP



④重新回到电脑处，使用 Windows 键+R 键打开一个新的命令行，输入：

telnet [fe80 开头的 IP]

按回车，这次应该可以顺利登录上了

### 7.telnet 中运行 ADB 开关显示命令行:

在出现的:/ # 后面输入：

setprop persist.service.adb.button.visible ON

按回车，即可成功打开隐藏的 adb 开关

可以使用#\*30617 查看了

完成，并趁热打铁，安装【旧版工程模式】等必备软件

声明：

#教程编写 By 波因斯坦&凉雨

#感谢老毛子提供的原始教程

#Говорим спасибо: @Alexei\_917, @kaushly,

@Kurbatov\_Nikolay